

正門アプローチ広場



横浜国立大学 校友会

YNU Connect A community for alumni, students, faculty,  
staff and friends of Yokohama National University

2023 CALENDAR



令和4年度入学式

All YNU 横浜国立大学 校友会

# 4 2023 APRIL

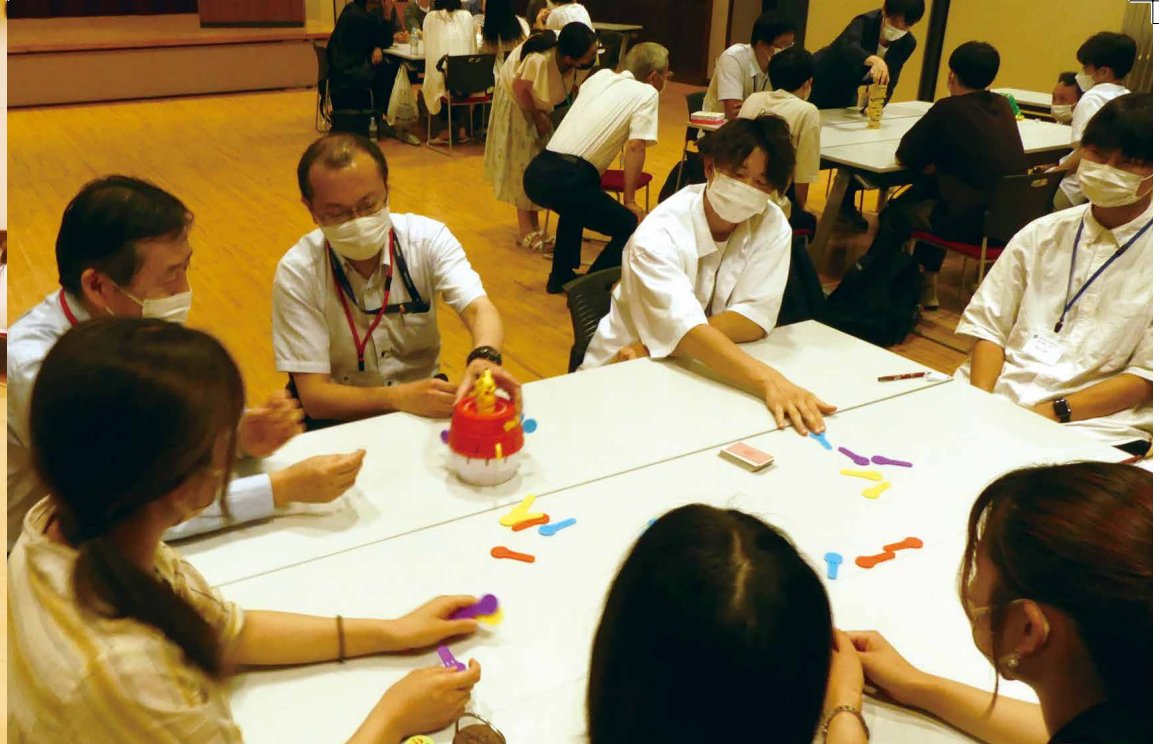
- ▶ 春季休業期間 4月1日(土)～6日(木)
- ▶ 入学式 4月4日(火)
- ▶ 英語プレイズメント(統一)テスト 4月5日(水) (1年生のみ)
- ▶ 春学期開講 4月7日(金)
- ▶ 春学期前半・第1ターム 4月7日(金)～6月8日(木)

# 5 2023 MAY

- ▶ 授業休講日 5月1日(月)～2日(火)
- ▶ 補講週間 5月15日(月)～19日(金)
- ▶ 清陵祭 5月20日(土)～21日(日) (5月20日(土)は準備を含む)

SUN	MON	TUE	WED	THU	FRI	SAT
						<b>1</b> 春季休業期間 (～6日)
<b>2</b>	<b>3</b>	<b>4</b> 入学式	<b>5</b> 英語プレイズメント (統一)テスト	<b>6</b>	<b>7</b> 春学期開講 春学期前半(第1ターム) (～6月8日)	<b>8</b>
<b>9</b>	<b>10</b>	<b>11</b>	<b>12</b>	<b>13</b>	<b>14</b>	<b>15</b>
<b>16</b>	<b>17</b>	<b>18</b>	<b>19</b>	<b>20</b>	<b>21</b>	<b>22</b>
<b>23</b> <del>30</del>	<b>24</b>	<b>25</b>	<b>26</b>	<b>27</b>	<b>28</b>	<b>29</b> 昭和の日

SUN	MON	TUE	WED	THU	FRI	SAT
	<b>1</b> 授業休講日 (～2日)	<b>2</b>	<b>3</b> 憲法記念日	<b>4</b> みどりの日	<b>5</b> こどもの日	<b>6</b>
<b>7</b>	<b>8</b>	<b>9</b>	<b>10</b>	<b>11</b>	<b>12</b>	<b>13</b>
<b>14</b>	<b>15</b> 補講週間 (～19日)	<b>16</b>	<b>17</b>	<b>18</b>	<b>19</b>	<b>20</b> 清陵祭 (～21日)
<b>21</b>	<b>22</b>	<b>23</b>	<b>24</b>	<b>25</b>	<b>26</b>	<b>27</b>
<b>28</b>	<b>29</b>	<b>30</b>	<b>31</b>			



交流会 (新入生歓迎会)

# 6 2023 JUNE

- ▶ 開学記念日 6月1日(木)
- ▶ 第1ターム試験期間 6月2日(金)~8日(木)
- ▶ 春学期後半・第2ターム 6月9日(金)~8月4日(金)

SUN	MON	TUE	WED	THU	FRI	SAT
				1	2	3
				開学記念日	第1ターム試験期間 (~8日)	
4	5	6	7	8	9	10
					春学期後半・第2ターム (~8月4日)	
11	12	13	14	15	16	17
18	19	20	21	22	23	24
25	26	27	28	29	30	

# 7 2023 JULY

- ▶ 補講週間 7月10日(月)~14日(金)
- ▶ 祝休日開講日 7月17日(月・祝)
- ▶ 春学期・第2ターム試験期間 7月28日(金)~8月4日(金) (8月4日(金)は試験の予備日)

SUN	MON	TUE	WED	THU	FRI	SAT
						1
2	3	4	5	6	7	8
9	10	11	12	13	14	15
	補講週間 (~14日)					
16	17	18	19	20	21	22
	海の日 祝休日開講日					
23	24	25	26	27	28	29
30	31				春学期・第2ターム 試験期間 (~8月4日)	



上：アメリカンフットボール部 下左：アカペラサークル Stairways 下右：弓道部

# 8 2023 AUGUST

▶ 夏季休業期間・第3ターム 8月5日(土)～9月30日(土)

SUN	MON	TUE	WED	THU	FRI	SAT
		1	2	3	4	5 夏季休業期間・ 第3ターム (～9月30日)
6	7	8	9	10	11 山の日	12
13	14	15	16	17	18	19
20	21	22	23	24	25	26
27	28	29	30	31		

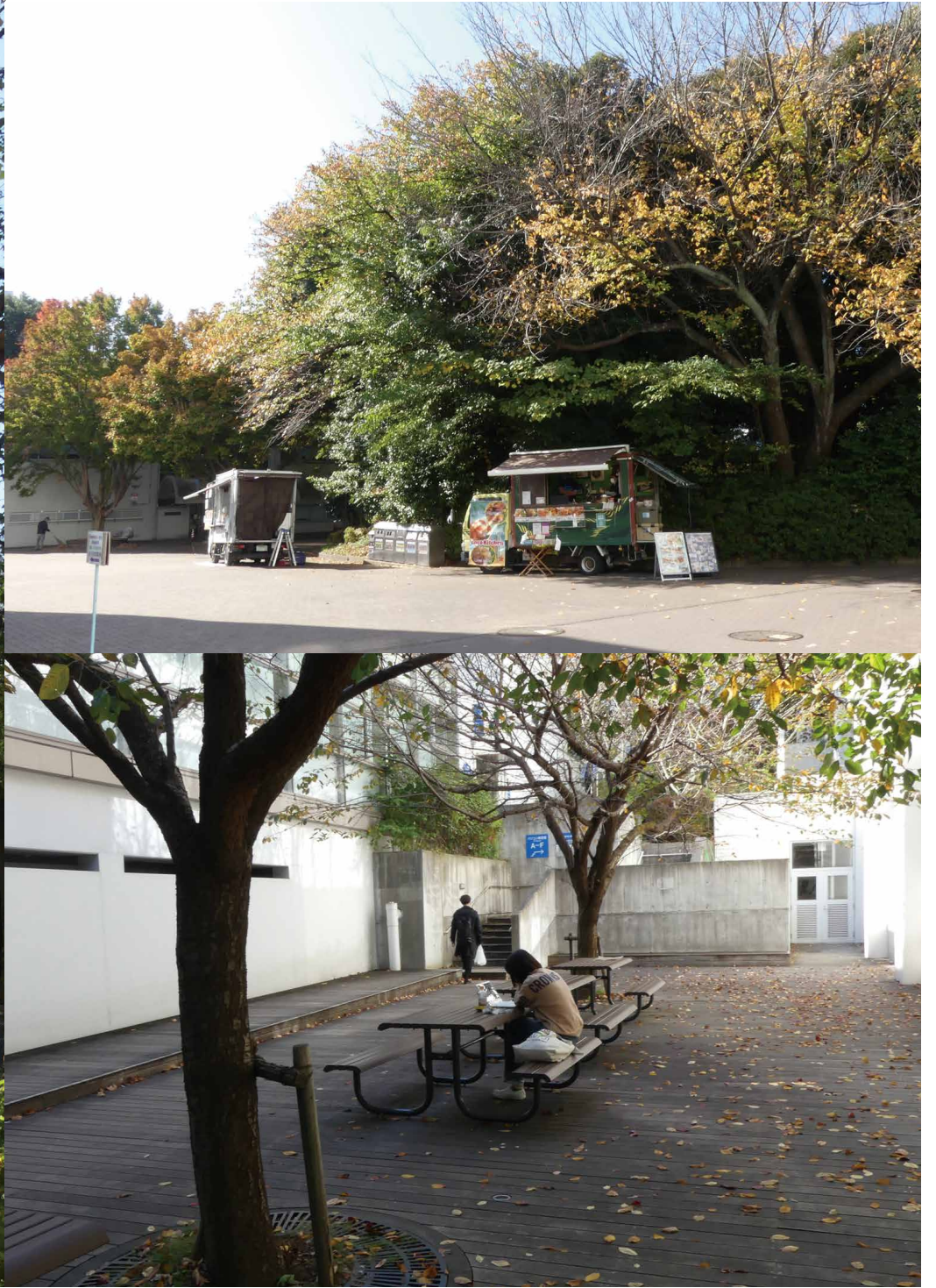
# 9 2023 SEPTEMBER

▶ 秋季卒業式・修了式 9月15日(金) (予定)  
▶ 春学期終講 9月30日(土)

SUN	MON	TUE	WED	THU	FRI	SAT
					1	2
3	4	5	6	7	8	9
10	11	12	13	14	15 秋季卒業式・修了式	16
17	18 敬老の日	19	20	21	22	23 秋分の日
24	25	26	27	28	29	30 春学期終講



学内風景



横浜国立大学 校友会

# 10 2023 OCTOBER

- ▶ 夏季休業期間 10月1日(日)～4日(水)
- ▶ 秋季入学式 10月4日(水) (予定)
- ▶ 秋学期開講 10月5日(木)
- ▶ 秋学期前半・第4ターム 10月5日(木)～12月1日(金)
- ▶ 祝休日開講日 10月9日(月・祝)

SUN	MON	TUE	WED	THU	FRI	SAT
1 夏季休業期間 (～4日)	2	3	4 秋季入学式	5 秋学期開講 秋学期前半・ 第4ターム(～12月1日)	6	7
8	9 スポーツの日 祝休日開講日	10	11	12	13	14
15	16	17	18	19	20	21
22	23	24	25	26	27	28
29	30	31				

# 11 2023 NOVEMBER

- ▶ 常盤祭 11月3日(金)～5日(日)  
(11月3日(金)は準備を含む)
- ▶ 補講週間 11月6日(月)～10日(金)
- ▶ 第4ターム試験期間 11月27日(月)～12月1日(金)

SUN	MON	TUE	WED	THU	FRI	SAT
			1	2	3 文化の日 常盤祭 (～5日)	4
5	6 補講週間 (～10日)	7	8	9	10	11
12	13	14	15	16	17	18
19	20	21	22	23 勤労感謝の日	24	25
26 第4ターム試験期間 (～12月1日)	27	28	29	30		



上段：横浜経営者の会による模擬面接会 下段：OB・OGと現役学生との交流会「ヨココク・ツナガル」

# 12 2023

## DECEMBER

- ▶ 秋学期後半・第5ターム 12月 4日(月)～2月9日(金)
- ▶ 授業振替日 12月26日(火)
- ▶ 冬季休業期間 12月27日(水)～1月3日(水)

SUN	MON	TUE	WED	THU	FRI	SAT
					1	2
3	4	5	6	7	8	9
秋学期後半・第5ターム (～2月9日)						
10	11	12	13	14	15	16
17	18	19	20	21	22	23
24	25	26	27	28	29	30
31	授業振替日 (金曜日の授業を行う)		冬季休業期間 (～1月3日)			

# 1 2024

## JANUARY

- ▶ 大学入学共通テスト休業日 1月12日(金)～14日(日)
- ▶ 補講週間 1月15日(月)～19日(金)

SUN	MON	TUE	WED	THU	FRI	SAT
	1	2	3	4	5	6
	元日					
7	8	9	10	11	12	13
	成人の日				大学入学共通テスト休業日 (～14日)	
14	15	16	17	18	19	20
	補講週間 (～19日)					
21	22	23	24	25	26	27
28	29	30	31			



令和3年度卒業式

# 2024 FEBRUARY

- ▶ 秋学期・第5ターム試験期間 2月1日(木)～8日(木)  
(2月8日(木)は試験の予備日)
- ▶ 英語統一テスト 2月9日(金)
- ▶ 春季休業期間・第6ターム 2月10日(土)～3月31日(日)
- ▶ 個別学力検査等試験日(前期日程) 2月25日(日)

SUN	MON	TUE	WED	THU	FRI	SAT
				1	2	3
				秋学期・第5ターム 試験期間(～8日)		
4	5	6	7	8	9	10
				英語統一テスト 春季休業期間・ 第6ターム(～3月31日)		
11	12	13	14	15	16	17
建国記念の日	振替休日					
18	19	20	21	22	23	24
					天皇誕生日	
25	26	27	28	29		
個別学力検査等試験日(前期日程)						

# 2024 MARCH

- ▶ 個別学力検査等試験日(後期日程) 3月12日(火)
- ▶ 卒業式・修了式 3月25日(月)
- ▶ 秋学期終講 3月31日(日)

SUN	MON	TUE	WED	THU	FRI	SAT
					1	2
3	4	5	6	7	8	9
10	11	12	13	14	15	16
		個別学力検査等試験日(後期日程)				
17	18	19	20	21	22	23
			春分の日			
24	25	26	27	28	29	30
31	卒業式・修了式					
秋学期終講						

# みはるかす



鶴若英子 ● 作詞  
大根田達 ● 作曲

一  
みはるかす 青海原に  
のびゆきて 尽きせぬものは  
我等が想い  
緑濃き丘に登りて  
共に語らん 共に学ばん  
我が友よ

二  
あたらしき世を創るもの  
ひかりの望を胸に  
光あり 望を胸に  
我等が道を  
悔いのなきその日その日を  
共に進まん 共に学ばん  
我が友よ



## 横浜国立大学校友会からのお知らせ

横浜国立大学校友会(YNU校友会)は、横浜国立大学がグローバル時代に対応した「実践的学術の国際拠点」として輝きを増すために設立し、現役の学生、卒業生、現職の教職員を会員として、各学部や大学院の専門性、現役

とOB・OGという年齢差、外国人留学生と日本人という国籍などの壁を越えて、横断的な絆を強めることで、総合力を発揮させ、社会への情報発信力を高めることを目的としています。

### 〈主な校友会事業〉

#### 新入生向け事業

- (1) 新入生歓迎会
- (2) 横浜港ナイトクルーズ(同窓会と合同)
- (3) 新入生会員用ノベルティー作成
- (4) 新入生・在学生向け「学事暦入りカレンダー」の作成

#### 学生活動支援事業

- (1) キャリア教育支援  
1年次生 春学期「まなび座」全学部受講対象科目
- (2) グローバル人材育成支援  
① 2年次以上 秋学期「グローバル化と日本人」  
② 2年次以上 秋学期「グローバルビジネス実践論」
- (3) 地域課題実習支援  
学生自ら地域課題を発見し、地域と連携しながら課題解決に向かうプロジェクトを支援
- (4) 講演会の開催(学部との共催)
- (5) 国際交流事業支援  
① 海外教育交流活動  
② インターナショナルウィーク  
③ 海外インターンシップ  
④ 海外派遣留学生  
⑤ 異文化体験プロジェクト

#### (6) スポーツ支援

- ① 学生団体表彰
- ② スポーツ関連設備等整備
- ③ 部活動激励会

#### (7) 就職活動支援

OB・OGによる模擬面接会の開催等

#### (8) 横浜経営者の会による連携講義

2年次以上を対象の教養教育科目

#### (9) Serendip (書籍ダイジェスト配信サービス)

社会やビジネスのメガトレンドから変化の兆しや、歴史、文化、哲学などリベラルアーツの様々なジャンルから話題の新刊やベストセラー、隠れた名著を厳選し、そのハイライトを10分で読めるダイジェストにして、週に4回(4冊)オンラインで提供

#### 広報活動事業

- (1) 校友会会報誌「ALL YNU」の作成
- (2) 次年度入学生向け「校友会・同窓会の案内」の作成

#### 校友会会員同士の交流促進

#### 会員情報の管理

※令和5年度の事業につきましては、新型コロナウイルスの感染状況に応じて、事業開催等について検討いたします。





# 横浜国立大学 校友会

---

## YNU Connect

A community for alumni, students, faculty,  
staff and friends of Yokohama National University

---

編集・発行：横浜国立大学校友会  
〒240-8501 神奈川県横浜市保土ヶ谷区常盤台79-1  
横浜国立大学校友会WEBサイト <http://koyukai.ynu.ac.jp>



校友会WEBサイト



校友会Facebook